

Groen in een stedelijke omgeving

Aanpak en inspiratie
Helicon MBO Tilburg

Jacqueline van der Lubbe

Green&So

6 juni 2019



Inspiratieworkshop

inhoud

- Waarom vergroenen?
- Hoe pak je het aan?
- Wat kun je met groen?
- Tips en trucs



Waarom vergroenen?



Klimaatadaptatie

regenwateropvang
hitte en droogte
luchtkwaliteit



Leefbaarheid

prettige leefomgeving
ontmoeting, sociale
cohesie (Alterra, Agnes
van den Berg)
ontspanning, recreatie
waarde van onroerend
goed!



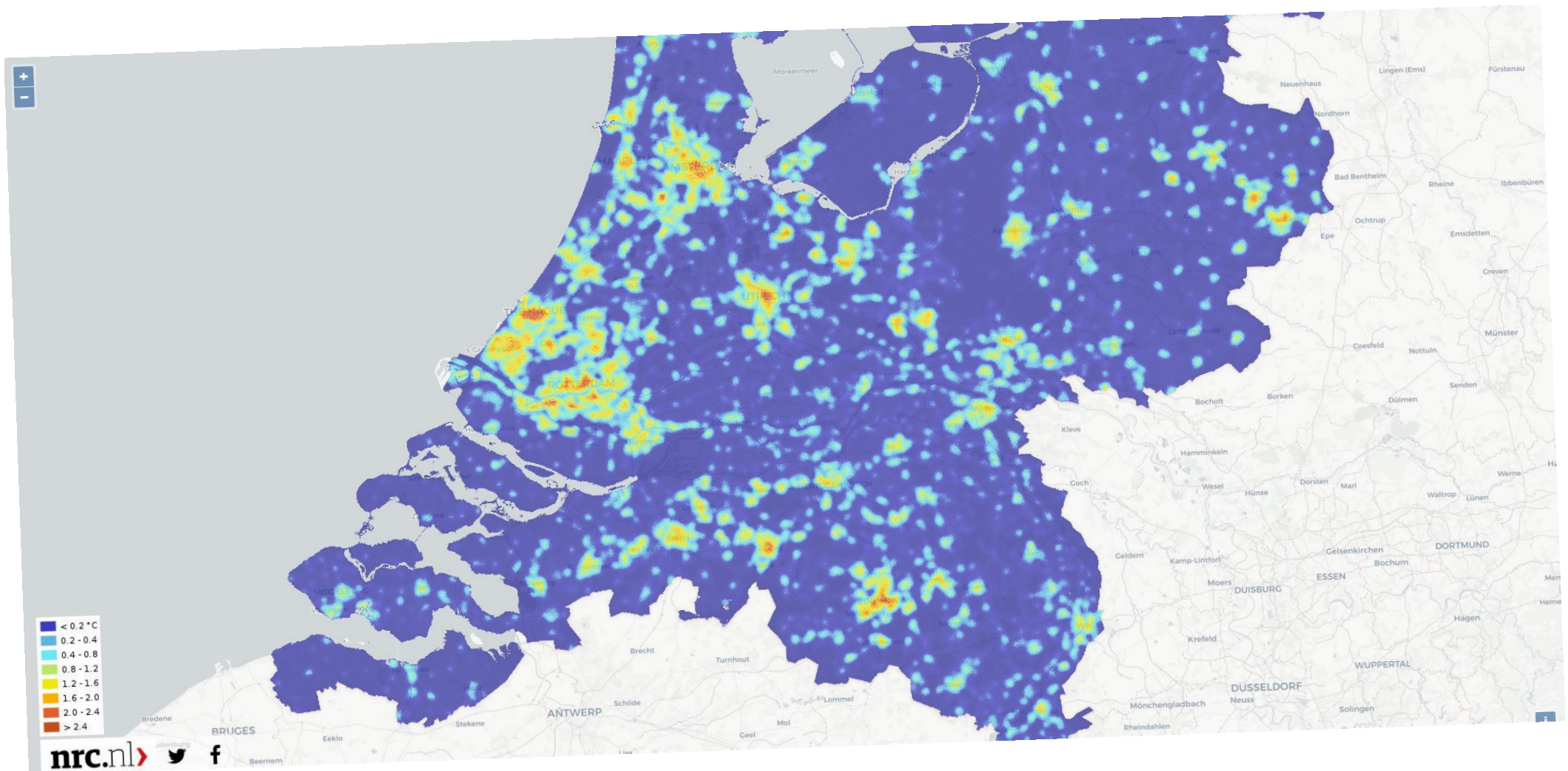
Gezondheid

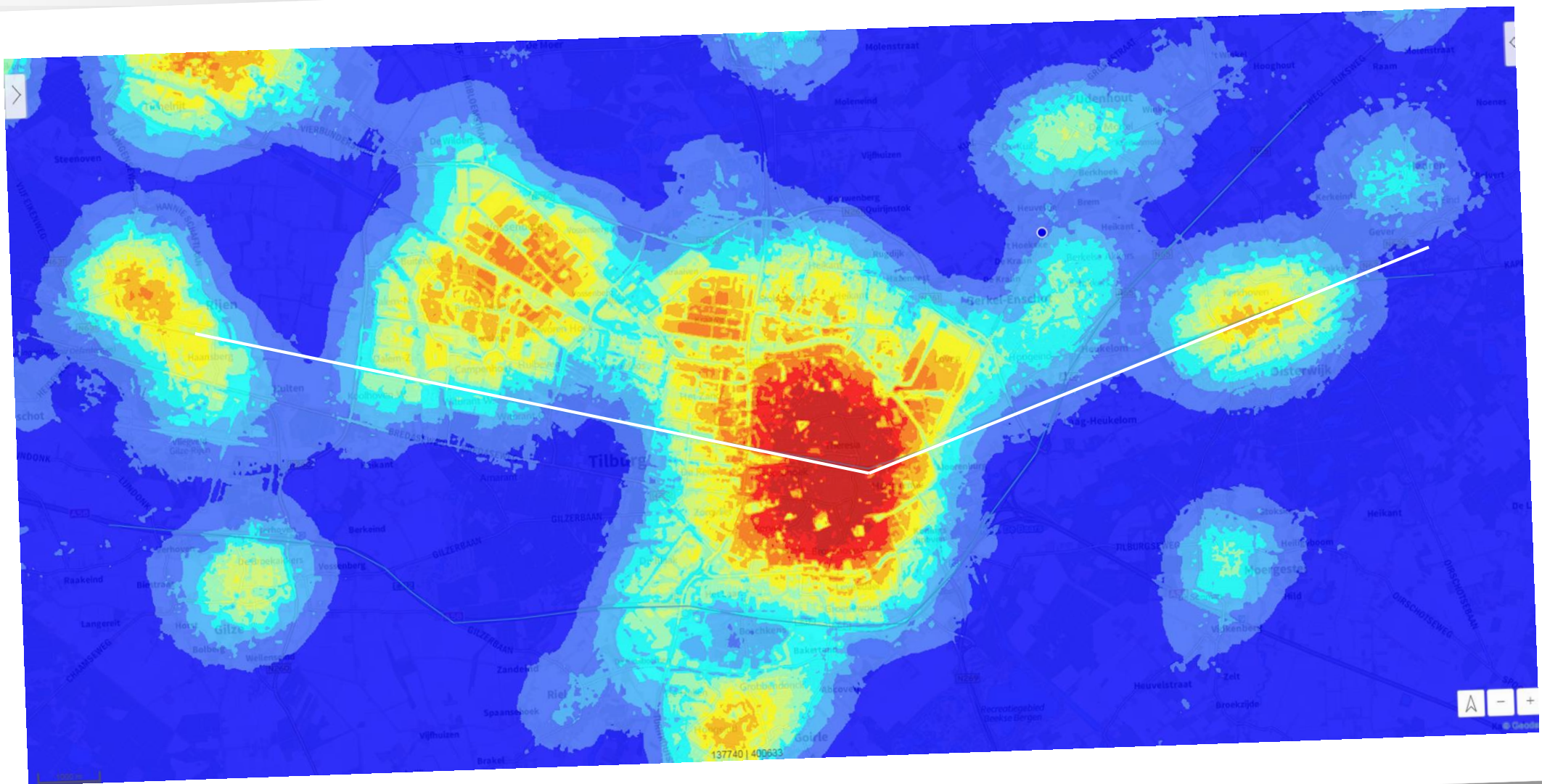
“Vitamine G” (Jolanda
Maas)
meer bewegen
spelen in het groen
rust en ontspanning



Biodiversiteit

meer flora en fauna,
insecten met uitsterven
bedreigd, kringlopen!





Hoe pak je het aan?

randvoorwaarden

- Wie is eigenaar? Is dit ook de opdrachtgever?
- Welke uitgangspunten gelden er?
- Wat is het doel?
- Is de financiering geregeld? Wat is het budget?
- Wie zijn de 'aandeelhouders'? Welke verwachtingen hebben zij?
- Communiceer duidelijk en met regelmaat, wees open

Hoe pak je het aan?

analyse van de locatie

- Bodem
- Zonligging
- Loop- en zichtlijnen
- Omgeving
- Mogelijke beperkingen (vervuiling, kabels en leidingen, veiligheid, ...)
- Historische context - www.topotijdreis.nl
bijv. Geertruidenberg 2018-1970-1870





Schetsontwerp veld Emmawag Geertruidenberg
Papierformaat: A3 14 maart 2019

schaal  10m 10m 10m 10m

Opdrachtgever:
 **Gemeente Geertruidenberg**

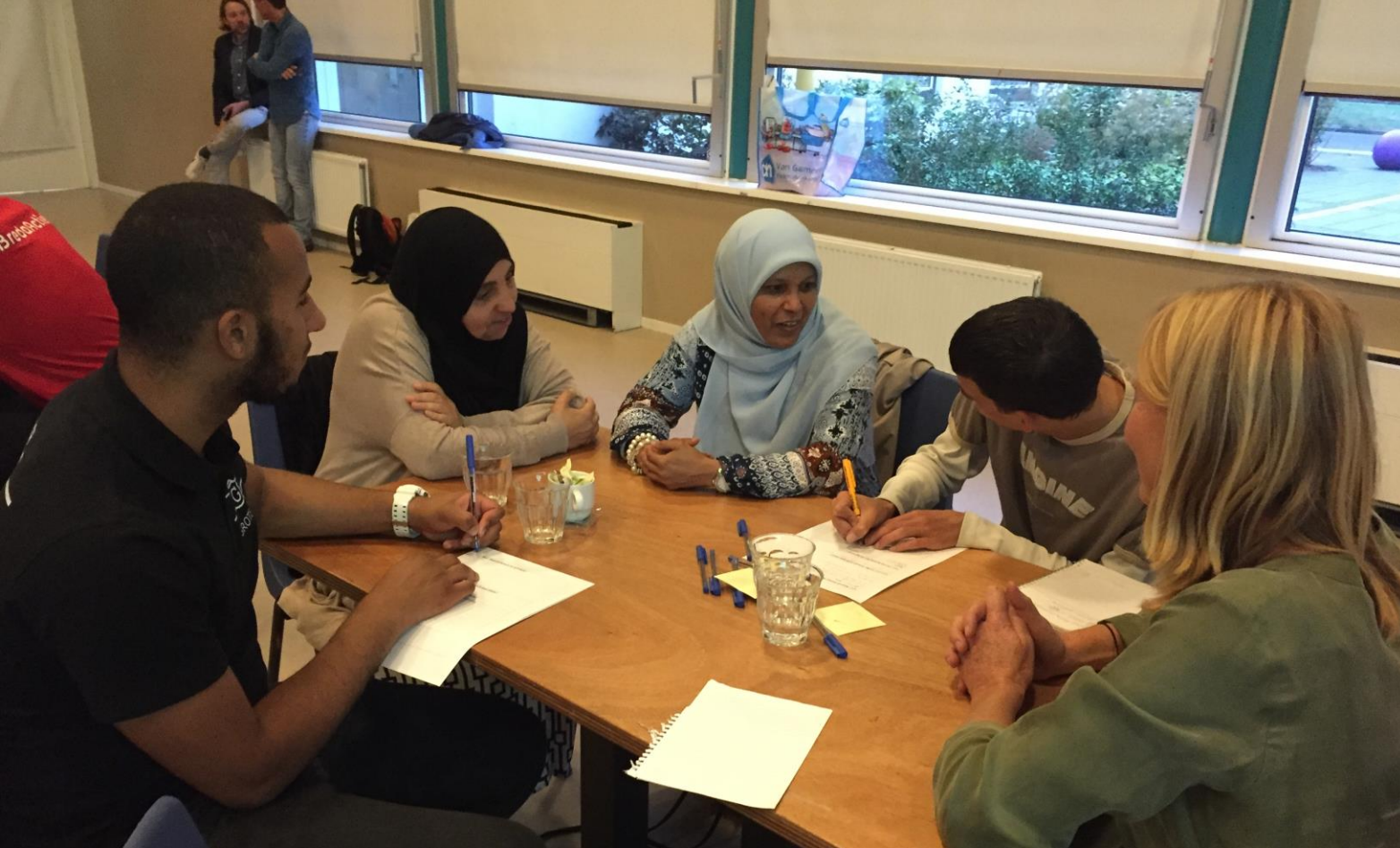
Landschapontwerpers:
 **we are BeeWare**
Kastanjelaan 402 | 5516 LZ | Eindhoven
Jacqueline van der Lubbe: 06 53 43 19 20
Neeke Goossens: 06 40 74 12 96

Hoe pak je het aan? participatieproces

- Wie zijn de gebruikers??
- Wat willen zij? Betrek ze actief en vooraan in het proces!
- Wat zijn de kaders? (wat kan niet?)
- Welke rol hebben zij? (bij aanleg, onderhoud en programmering)



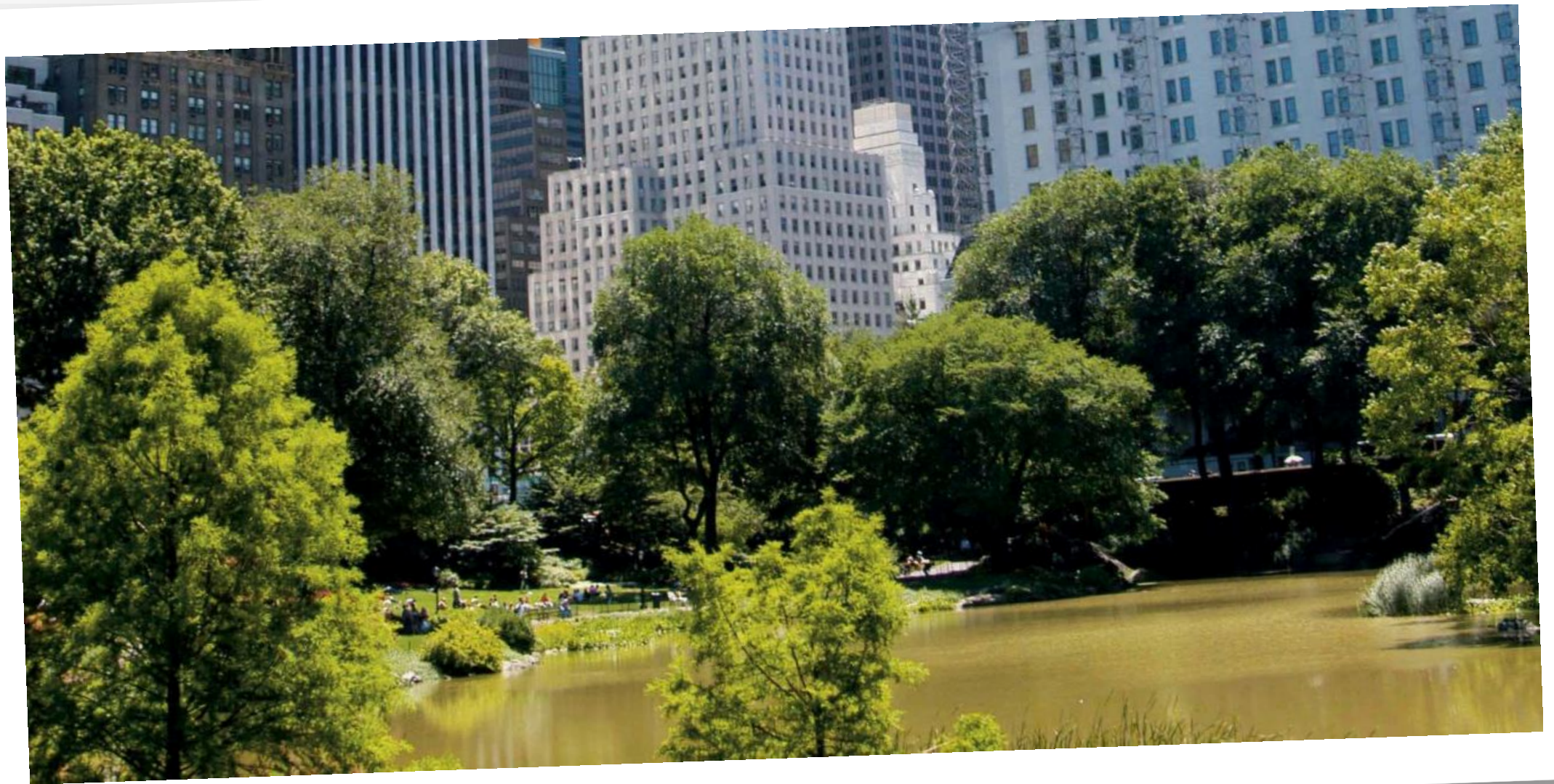




Wat kun je met groen?

Inspiratie en voorbeelden van:

1. groen in een stedelijke omgeving dat bijdraagt aan klimaatadaptatie, leefbaarheid, gezondheid en biodiversiteit
2. groen op moeilijke plekken











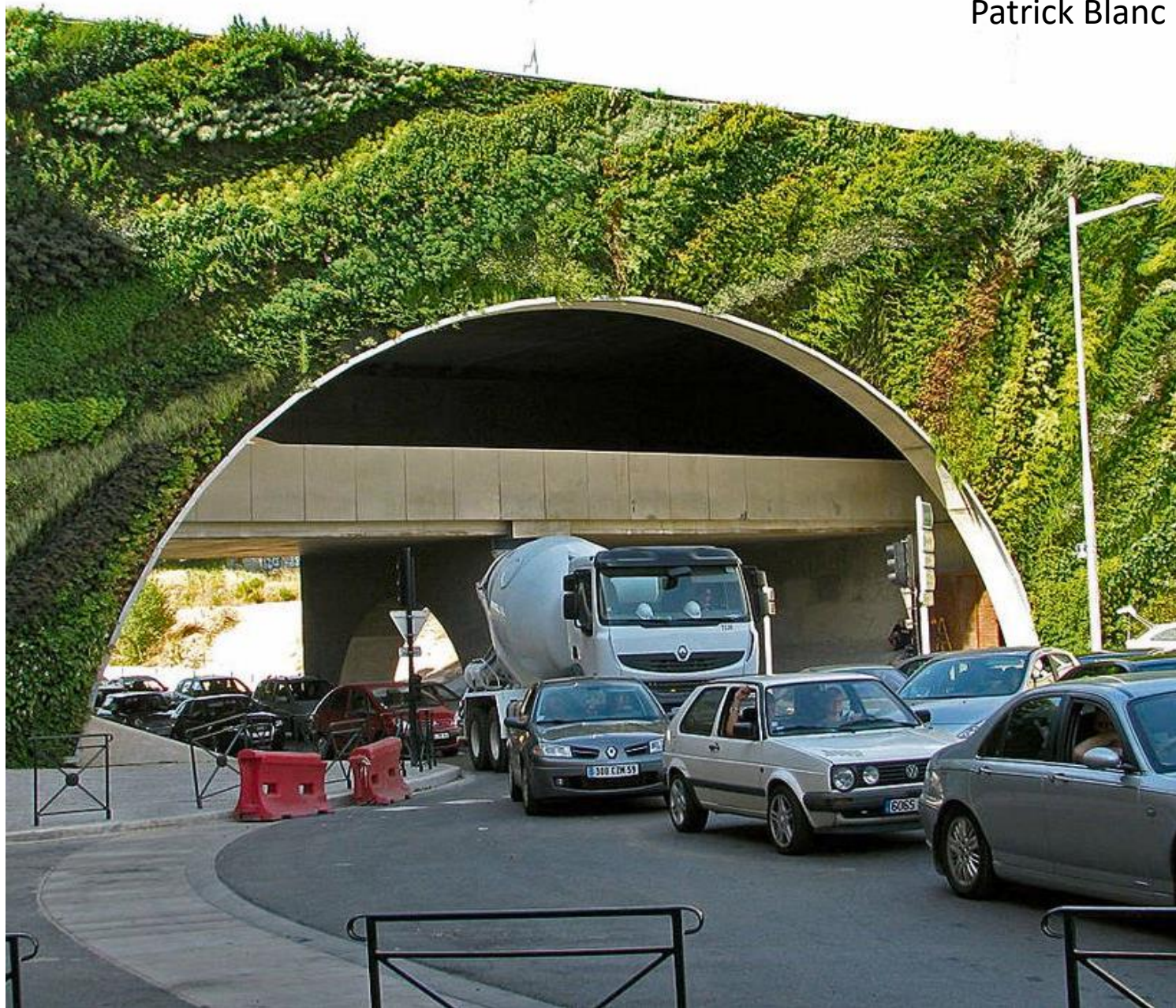


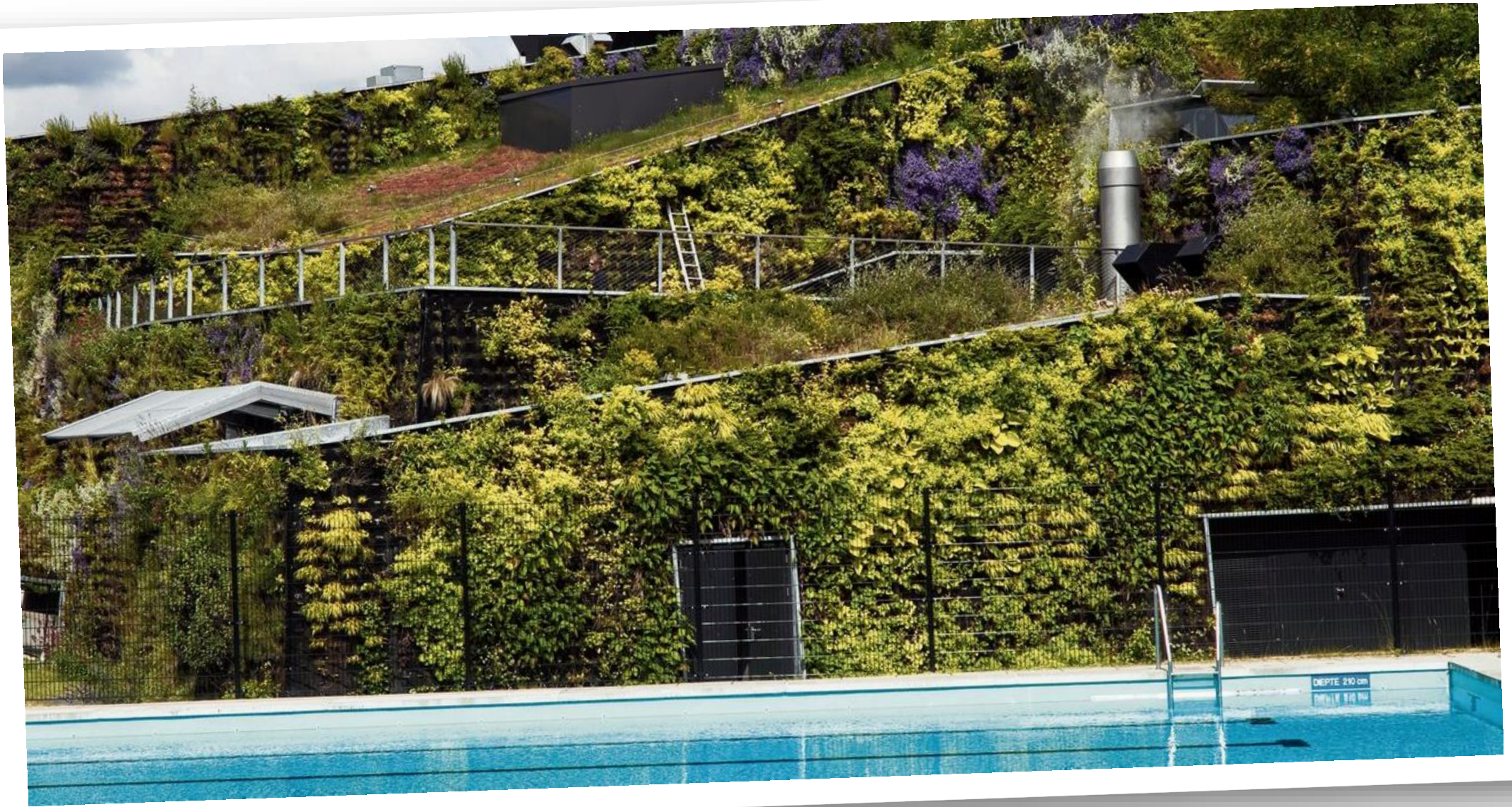


European Patent Office, Rijswijk









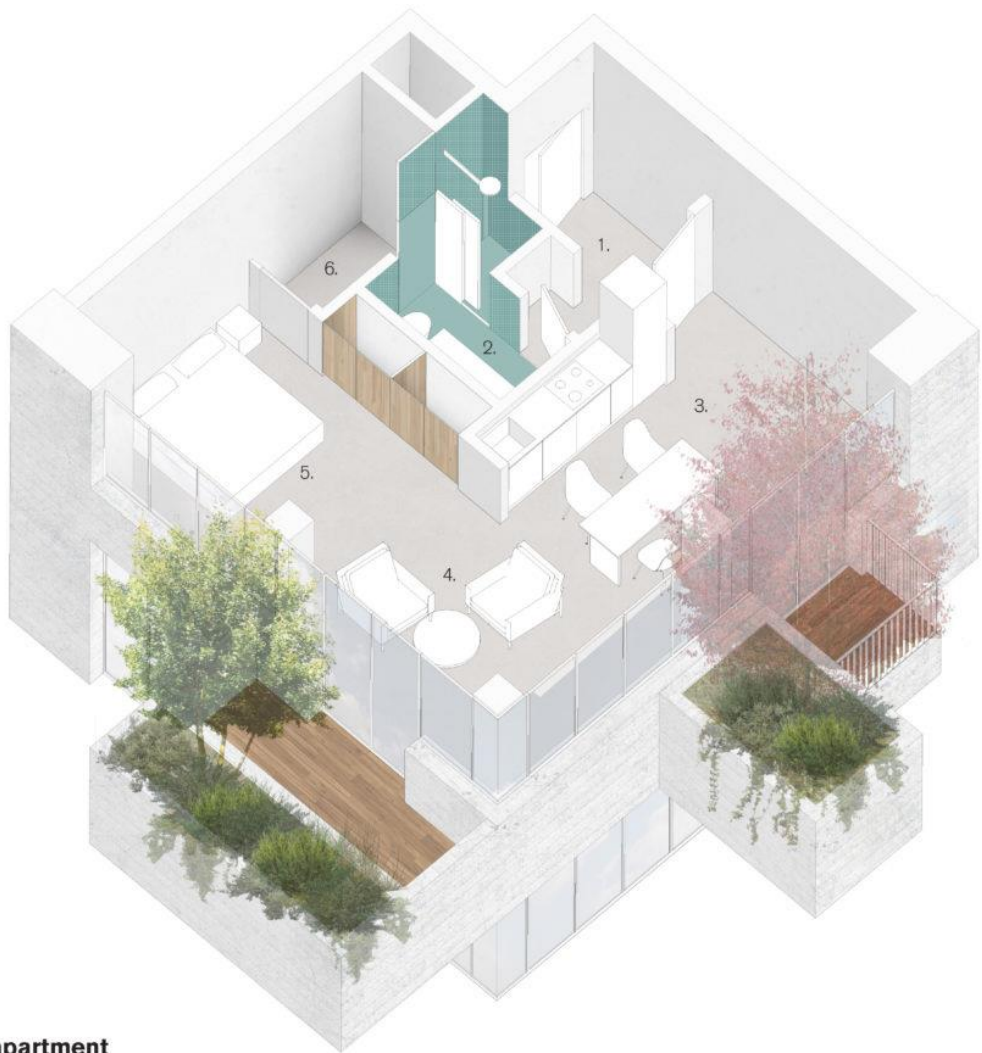
Sportplaza mercator Amsterdam, Ton Verhoeven



'Bosco Verticale' Milaan, Stefano Boeri



Trudo toren Strijp S, Stefano Boeri



Loft apartment

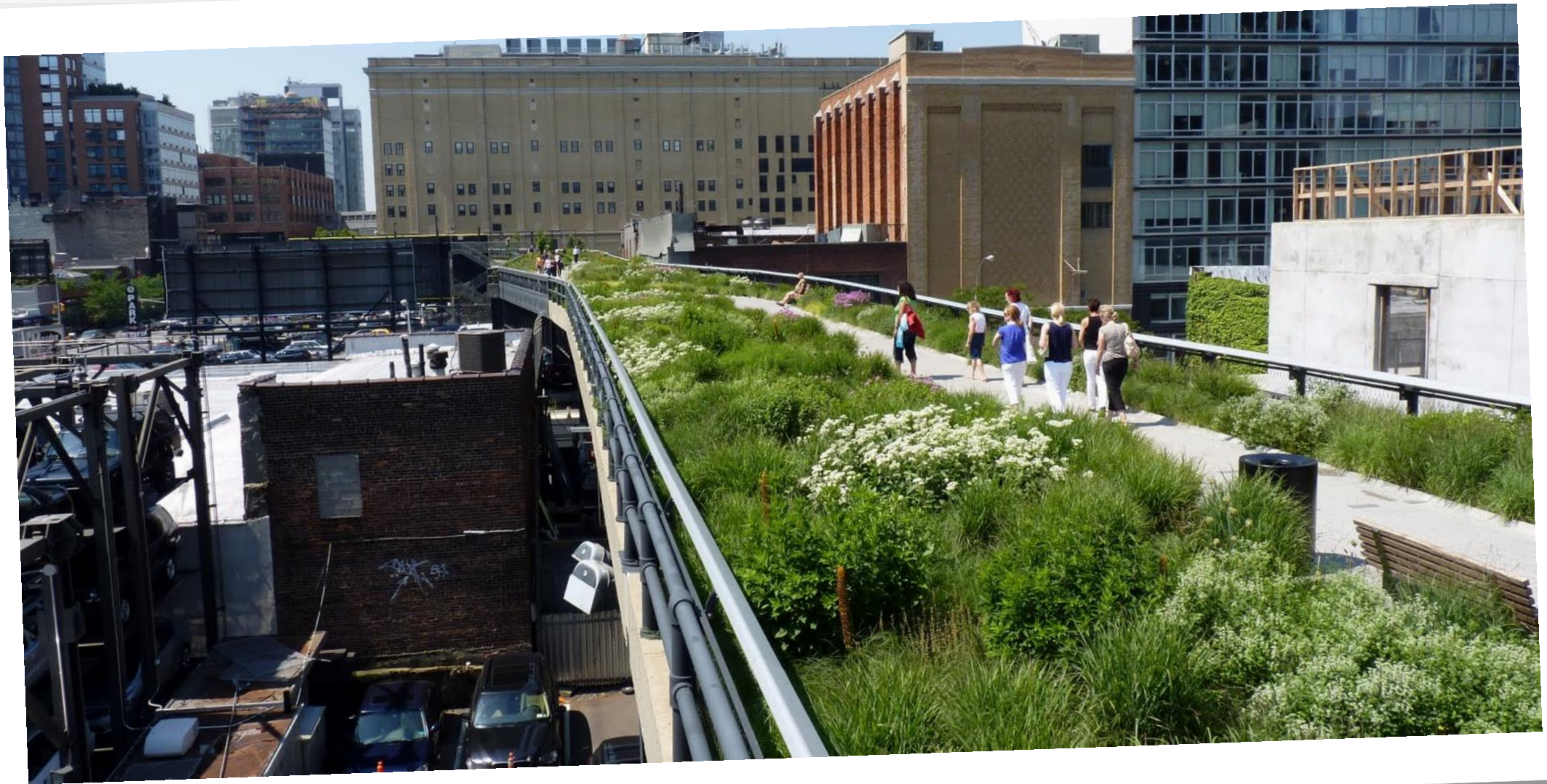
- 1. Entrance | Hallway
- 2. Bathroom
- 3. Kitchen
- 4. Livingroom
- 5. Bedroom
- 6. Technical space











Highline New York City





Luchtsingel en Dakakker Rotterdam





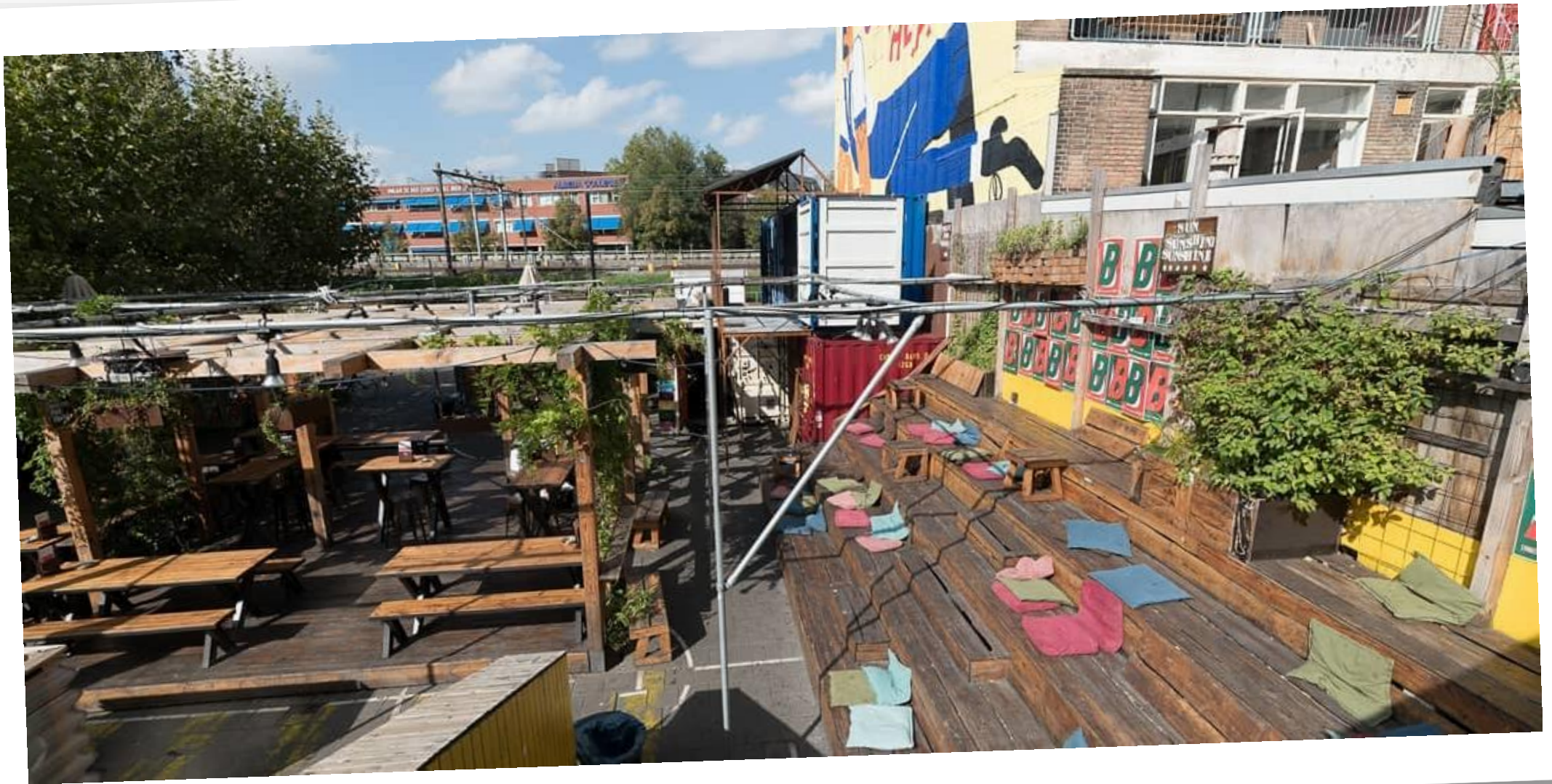
Luchtpark Hofbogen Rotterdam



FENIX FOOD FACTORY

THE KITCHEN
FENIX FOOD FACTORY
LIVE & RIJ DE KAAPSE BRUWERS
FENIX FOOD FACTORY FLANKEN

POSTER WITH A TOMATO























Nieuwbouw met karakter.
koningsoord.nl

Nog maar een paar
woningen te koop

DEELGEBIED
MARIENKROON

Eene Bouwherken

Koningsoord
HOOFDIN







EDIBLE
GARDIENS

EDIBLE
GARDIENS

EDIBLE
GARDIENS









Tips en trucs

- Groen is een belangrijk instrument om te verduurzamen!
- Breng de wensen van de opdrachtgever én de gebruikers in beeld
- Onderzoek de locatie, kijk goed naar de omgeving
- Betrek actief en vanaf het begin álle (potentiële) gebruikers bij het maken van plannen
- Wees duidelijk en blijf communiceren!
- Denk *out of the box*, wees creatief